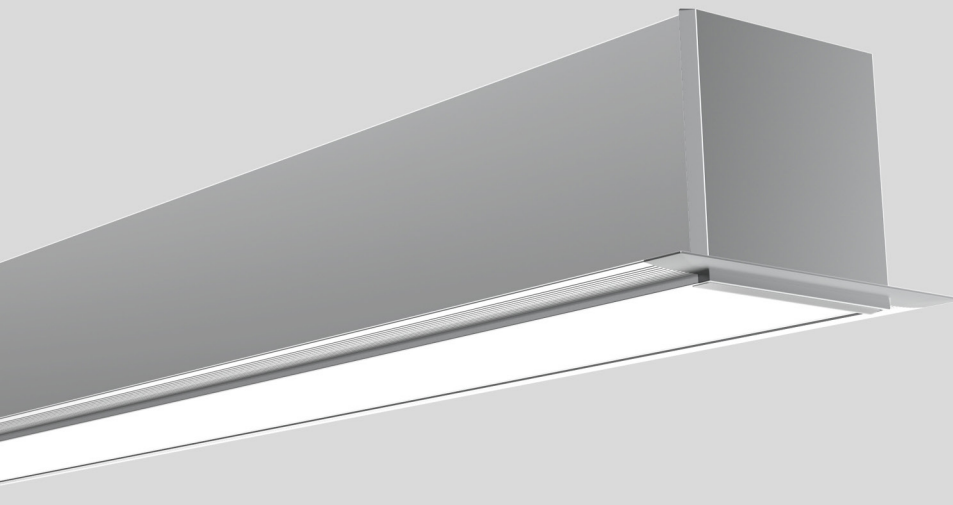


TSL LR70

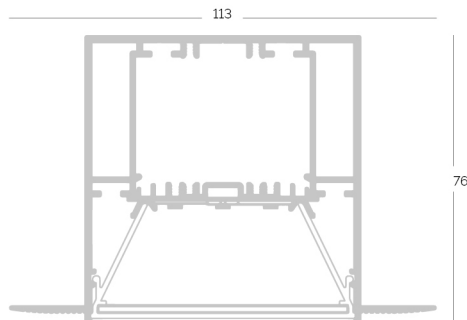
Luminaria empotrable trimless

Ref. 10130016 A R

A = Acabado. (A=Aluminio, B=Blanco, N=Negro)
R = Regulación. (N=No regulable, R=0/1-10V, D=DALI)

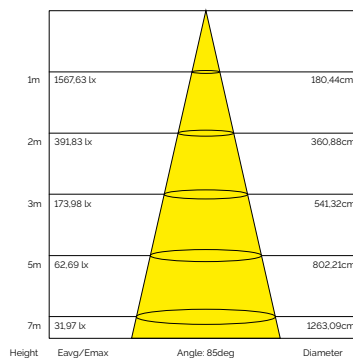
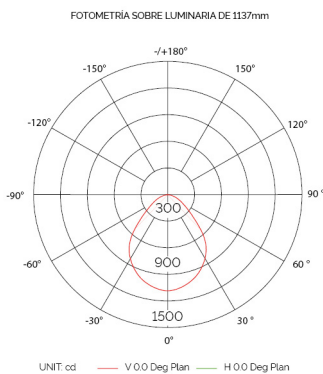


i Large (mm)
1417



Scale 1:2

Distribución luminosa / Iluminancia



Datos Ópticos

Flujo luminoso (lm/m)	3875 - 5875
Eficiencia lumínica (lm/w)	116@CRI80
CCT (°K)	4000
SDCM (McAdam)	3
CRI	>80 / >90
R9	may-50
Ángulo de apertura (°)	85 - 105
UGR	<22 - <19
Riesgo fotobiológico	GR1

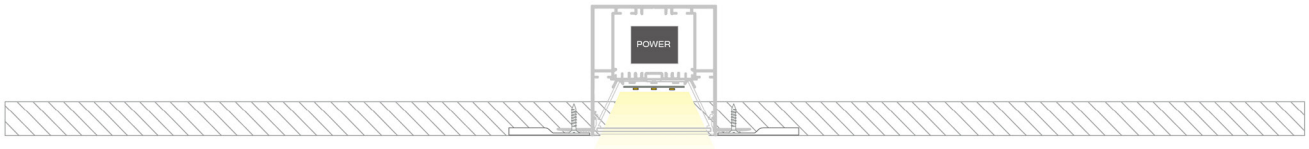
Datos Eléctricos

Tensión (VAC)	220 - 240
Potencia Típica (W)	45
Factor de potencia	>0,9
Regulación	DALI / 3in1

Datos Técnicos

Material	AL6063-T5
Protección (IP)	20
Dimensiones (mm)	113x76x1417
Tª máx. trabajo (°C)	70
Tª máx. almacenaje (°C)	80
Vida útil (KH)	72 (L80/B10)

Instalación



Empotrado

	MP Ra>80	MP Ra>90	PO Ra>80	PO Ra>90	MP+PO Ra>80	MP+PO Ra>90	
Flujo Luminico (lm)	5875	5125	5250	4500	4625	3875	
Potencia (W)	45	45	45	45	45	45	
Eficiencia Lumínica (lm/W)	130,56	113,89	116,67	100	102,78	86,11	
CRI	>80 / >90	>80 / >90	>80 / >90	>80 / >90	>80 / >90	>80 / >90	
Ángulo de apertura (°)	105	105	105	105	85	85	
UGR	<22	<22	<22	<22	<19	<19	LM: Lámina microprismática PO: Policarbonato Opal

Interconexiones



Conexión tipo "T"
270x170x76

- Aluminio 10215015A
- Negro 10215015N
- Blanco 10215015B



Conexión tipo "X"
270x270x76

- Aluminio 10216015A
- Negro 10216015N
- Blanco 10216015B

Pletinas Conex.



Pack 4 pletinas 180°
Acero

10201000



Pack 4 pletinas 90° "L"
Acero

10219000

Acc. Sujeción

Información Adicional



La instalación debe realizarse en un lugar libre de agentes químicos como ácidos o halógenos.



La humedad relativa de la instalación no debe superar la soportada por el producto.



La temperatura ambiente en el área de funcionamiento puede oscilar entre -15° C y 40° C.



La tensión de salida de la fuente debe ser acorde con la tensión de funcionamiento del circuito.



Para evitar daños por sobre tensiones, el voltaje de la fuente de alimentación debe ser estable.



La sección de cable de alimentación debe ser acorde con la intensidad soportada.



La instalación y conexión debe ser realizada por un profesional especialista.



Para una correcta disipación los productos se instalarán en lugares correctamente ventilados.



TECSOLED garantiza todos sus productos un mínimo de dos años. Esta garantía contempla la reparación o sustitución del producto únicamente por defectos de fabricación. Las condiciones de la garantía pueden contemplarse en las Condiciones Generales de Venta, presentes en nuestro catálogo y nuestra página web. La reparación o reemplazo bajo esta garantía es recurso exclusivo del cliente directo de TECSOLED.



TECSOLED ofrece un servicio de corte a medida en tiras flexibles, perfiles y luminarias. El cliente puede personalizar la medida de los cortes siempre dentro de los parámetros mínimos determinados por los datos técnicos. En caso de las tiras con protección IP, las dimensiones pueden variar como consecuencia del sellado. Estas modificaciones en los productos tienen un coste determinado por la tarifa general.



TECSOLED proporciona asistencia técnica durante toda la vida del producto, desde la fase de desarrollo de proyecto, hasta el mantenimiento a largo plazo incluyendo la asistencia en la instalación, configuración y post venta de los equipos. TECSOLED ofrece esta asistencia por múltiples vías, primando la asistencia telefónica y la configuración por medios de control remoto. Para cualquier otro servicio es necesario consultar cotización.

Las especificaciones están sujetas a cambios sin previo aviso. Las marcas registradas son propiedad de Tecsoled S.L. o de sus respectivos propietarios.

TECSOLED

www.tecsoled.com
tecnico@tecsoled.com
+34 881 924 421



Made in Spain