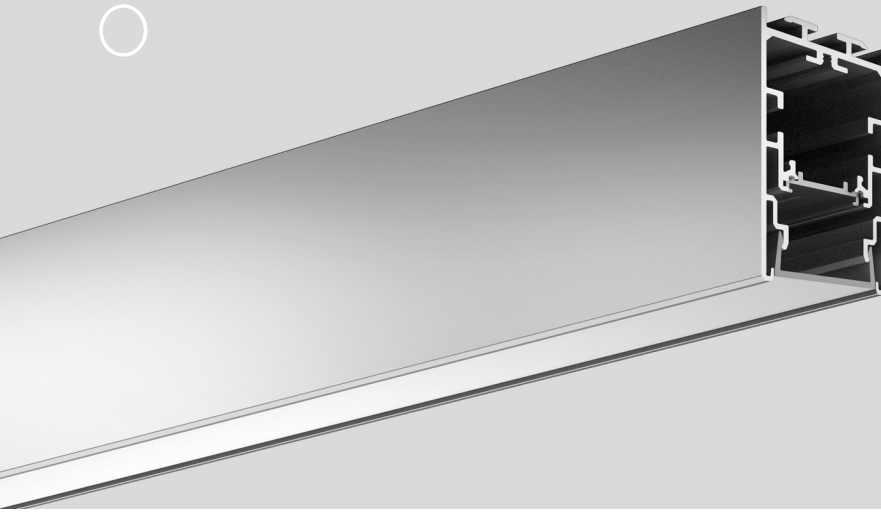
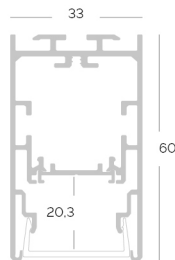


PR
O

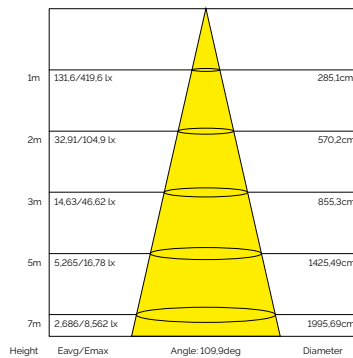
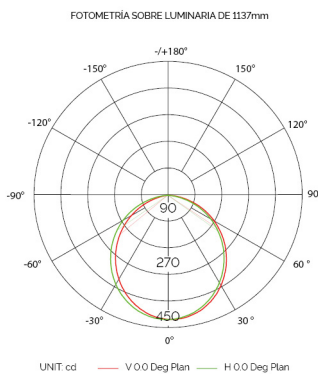


i Largo (mm)
1507



Escala 1:2

Distribución luminosa / Iluminancia



Datos Ópticos

Flujo luminoso (lm/m)	2400
Eficiencia lumínica (lm/w)	80
CCT (°K)	4000
SDCM (McAdam)	3
CRI	>80
R9	5
Ángulo de apertura (°)	105
UGR	<22
Riesgo fotobiológico	GRO

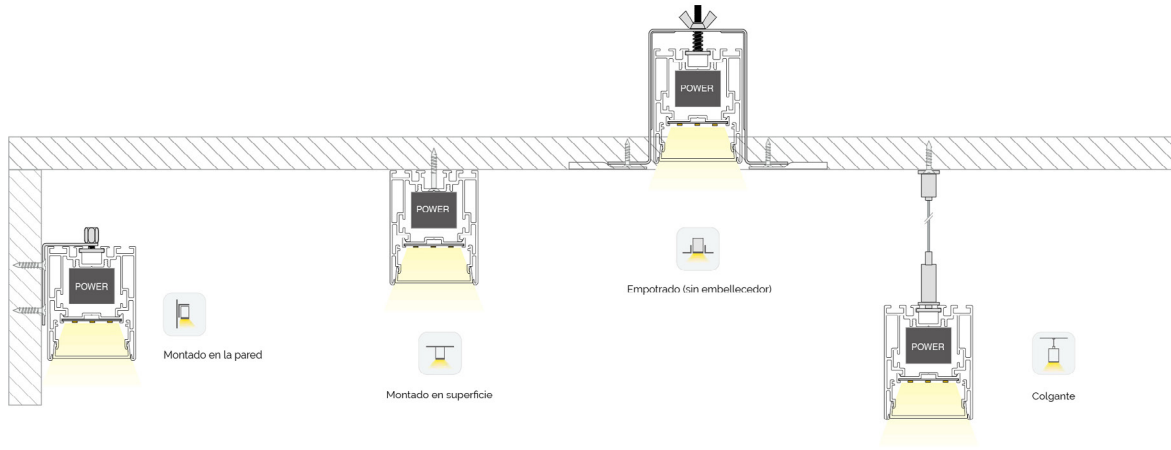
Datos Eléctricos

Tensión (VAC)	220-240 / 100-277
Potencia Típica (W)	30
Factor de potencia	>0,9
Regulación	DALI / 3in1

Datos Técnicos

Material	AL6063-T5
Protección (IP)	20
Dimensiones (mm)	33x60x1507
Tª máx. trabajo (°C)	60
Tª máx. almacenaje (°C)	80
Vida útil (KH)	50 (L70/B10)

Instalación



Interconexiones



Conexión tipo "T"
150x100x60mm

- Aluminio 10215001A
- Negro 10215001N
- Blanco 10215001B



Conexión tipo "X"
150x150x60mm

- Aluminio 10216001A
- Negro 10216001N
- Blanco 10216001B

Acc. Sujeción



Cables suspensión con caja de conexión
2 m 10331000



Cables suspensión
2 m 10333000



Sujeción empotrar
89x25x75mm 10311000



Sujeción pared
50x18x34mm 10301000

Pletinas Conexión



Pack 3 pletinas 180°
Acero
10202000



Pack 3 pletinas 90° "L"
Acero
10217000



Pack 3 pletinas 90° "T"
Acero
10220000

Información Adicional



La instalación debe realizarse en un lugar libre de agentes químicos como ácidos o halógenos.



La humedad relativa de la instalación no debe superar la soportada por el producto.



La temperatura ambiente en el área de funcionamiento puede oscilar entre -15° C y 40° C.



La tensión de salida de la fuente debe ser acorde con la tensión de funcionamiento del circuito.



Para evitar daños por sobre tensiones, el voltaje de la fuente de alimentación debe ser estable.



La sección de cable de alimentación debe ser acorde con la intensidad soportada.



La instalación y conexión debe ser realizada por un profesional especialista.



Para una correcta disipación los productos se instalarán en lugares correctamente ventilados.



TECSOLED garantiza todos sus productos un mínimo de dos años. Esta garantía contempla la reparación o sustitución del producto únicamente por defectos de fabricación. Las condiciones de la garantía pueden contemplarse en las Condiciones Generales de Venta, presentes en nuestro catálogo y nuestra página web. La reparación o reemplazo bajo esta garantía es recurso exclusivo del cliente directo de TECSOLED.



TECSOLED ofrece un servicio de corte a medida en tiras flexibles, perfiles y luminarias. El cliente puede personalizar la medida de los cortes siempre dentro de los parámetros mínimos determinados por los datos técnicos. En caso de las tiras con protección IP, las dimensiones pueden variar como consecuencia del sellado. Estas modificaciones en los productos tienen un coste determinado por la tarifa general.



TECSOLED proporciona asistencia técnica durante toda la vida del producto, desde la fase de desarrollo de proyecto, hasta el mantenimiento a largo plazo incluyendo la asistencia en la instalación, configuración y post venta de los equipos. TECSOLED ofrece esta asistencia por múltiples vías, primando la asistencia telefónica y la configuración por medios de control remoto. Para cualquier otro servicio es necesario consultar cotización.

Las especificaciones están sujetas a cambios sin previo aviso. Las marcas registradas son propiedad de Tecsoled S.L. o de sus respectivos propietarios.

LS7 **TECSOLED**

www.tecsoled.com
tecnico@tecsoled.com
+34 881 924 421



Made in Spain