

Dpto. Técnico

Manual Dali

Contenido

Elementos de la instalación.....	2
Procedimiento de conexión.....	4
Descripción de la instalación.....	5
Programación Master Dali.....	6
Otros datos importantes.....	14

Elementos de la instalación

Alimentador de señal Dali SR-2400P

Este pequeño aparato se conecta a la red de 220V y se utiliza para alimentar la señal Dali que es lo que utilizan nuestros controladores.



Dali Master Controller Euchips

Este producto está desarrollado de acuerdo con el protocolo estándar DALI especificado por IEC60929 / IEC62386, compatible con cualquier dispositivo DALI.

El bus DALI puede controlar hasta 64 dispositivos, cada dispositivo puede unirse a 16 grupos.

A cada grupo y dirección de difusión se le pueden configurar 16 escenas, los parámetros de escena se pueden especificar arbitrariamente según las necesidades del usuario lo que hace que la aplicación sea más flexible, y la operación también sea muy fácil de entender.

Para que las lámparas puedan funcionar mediante Dali, necesitan de un host DALI. La compañía desarrolló el host DALI con diseño de interfaz USB. Tienen grandes ventajas: tamaño pequeño, bajo coste, velocidad de comunicación rápida, fácil mantenimiento...

Uno de sus aspectos más importantes es la interacción hombre-ordenador que es muy fácil de usar.



Dali Dimmer SR-2304B

Controlador Dali al que se le asigna una dirección indicada en el display y una vez eso, mediante el Master y el programa, se le pueden asignar distintas funciones.



Controlador Dali SR-2400TL

Dentro de la serie 2400 tenemos distintos controladores, algunos sirven para controlar las luminarias por individual, otras en grupo, otras sirven para crear escenas....



Otros

A mayores de esto vamos a necesitar tira de led a 12V o 24V y una fuente de alimentación también de 12V o 24V ya que necesitamos alimentar los receptores y algunos controladores como el 2300TS.

Descripción de la instalación

A continuación vamos a explicar paso a paso como conectar la instalación.

- En primer lugar conectamos el alimentador de señal Dali (SR-2400P) a la red de 100V-240V.
- En la salida del alimentador tenemos 4 conexiones de salida de la señal Dali, 2 positivas y 2 negativas.



- El primer par de conexiones lo usaremos para enviar señal Dali al Dali Master de Euchips tal y como se muestra en la imagen:



- El otro par de conexiones lo usaremos para enviar señal Dali a los mandos (SR-2400TS) y a los controladores (SR-2304B) tal y como indicamos en los esquemas. A continuación les mostraremos una imagen de como quedarían las conexiones en la entrada de los controladores:



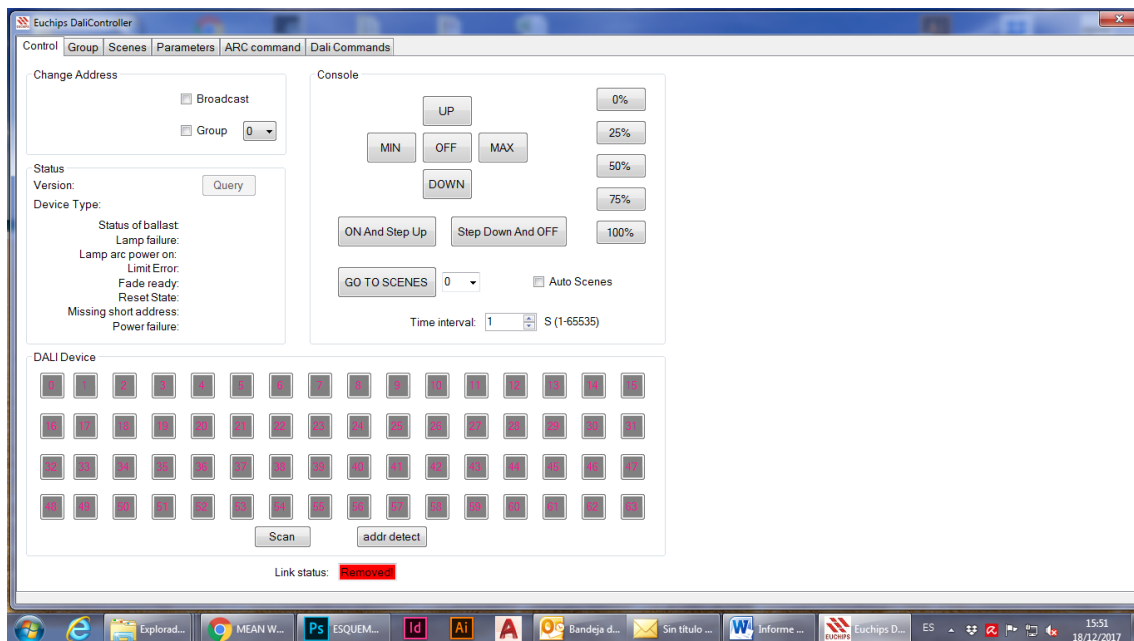
- Los cables negro y rojo van conectados a la fuente de alimentación de 12V o 24V, los cables verdes y azules van conectados por una parte al alimentador de señal Dali y los otros van conectados al siguiente controlador formando un BUS bidireccional.
- Por último, a la salida del controlador conectamos la Tira flexible de Led de la siguiente forma:



Programación Master Dali

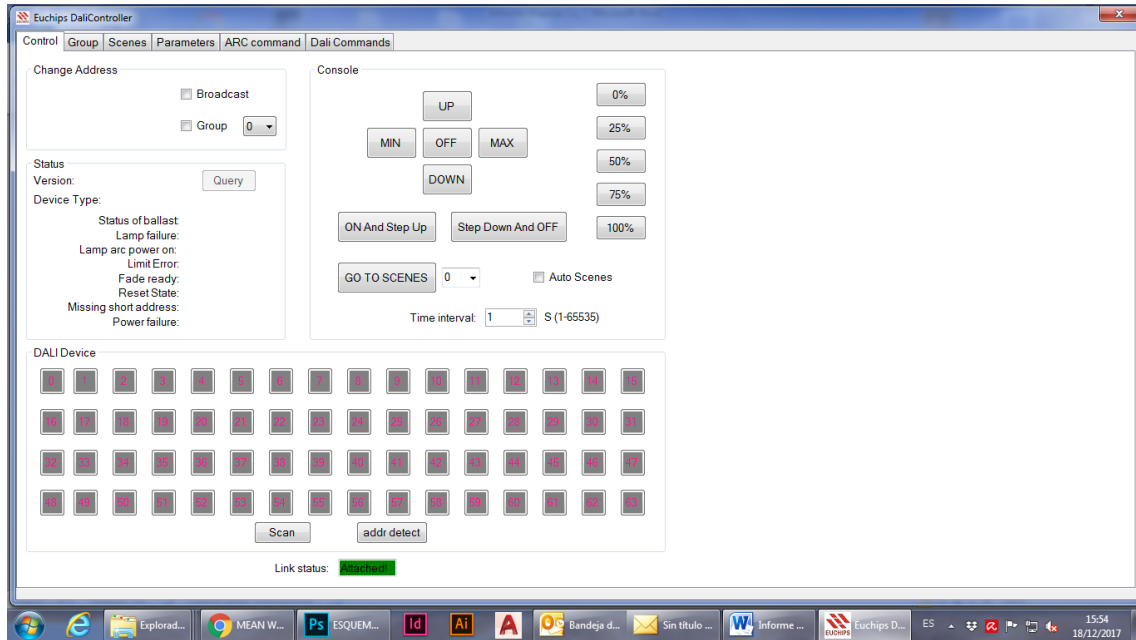
A continuación explicaremos paso a paso como programar vuestro Master Dali en el ordenador.

En primer lugar ejecutaremos el programa de Euchips.



Esta es la pantalla principal del programa. Como se puede comprobar, en la parte inferior tenemos en una casilla en rojo la palabra "Removed". Esto indica que el Master no está conectado al ordenador.

Conectaremos el USB del master a nuestro ordenador y al momento debería aparecernos la palabra "Attached" tal y como indicamos en la imagen siguiente.



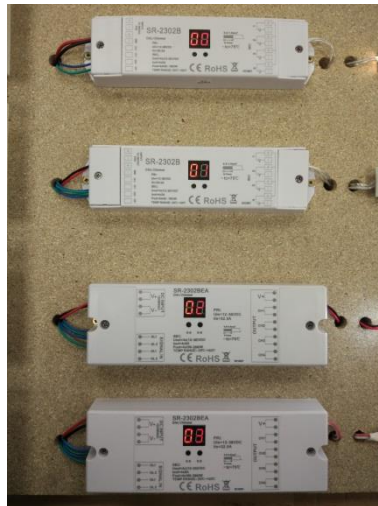
A continuación le damos al botón Scan y el programa comenzará a escanear todos los controladores que hay conectados al master y automáticamente les asignará una dirección aleatoria empezando por el "00" y acabando en el "63".

A parte de esta asignación aleatoria, nosotros podemos asignarles una cambiándola de forma manual en el propio controlador.

Justo debajo del display tiene 2 botones, para cambiarles la dirección, debemos de mantener pulsado uno de ellos hasta que los dígitos comiencen a parpadear. Con el botón de la derecha controlaremos las unidades y con el de la izquierda las decenas.

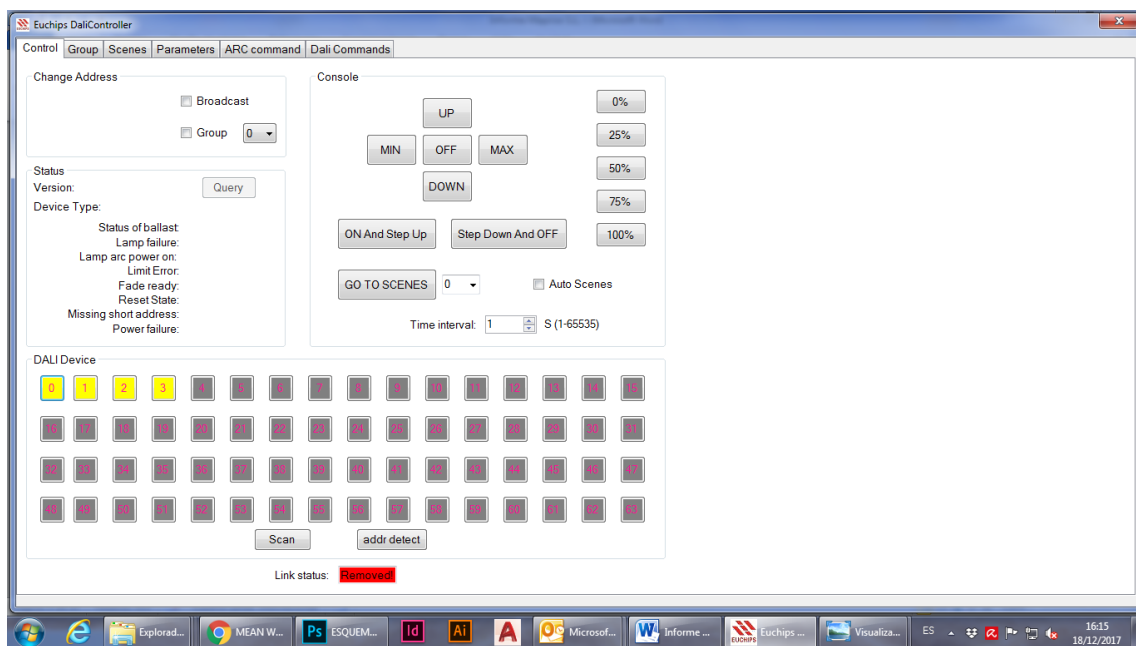


Una vez tengamos esto conectado, nuestros controladores deberían de tener cada uno una dirección diferente tal y como se muestra en la siguiente imagen.



Si la dirección se la hemos asignado nosotros, no es necesario darle a "Scan", podemos darle directamente al botón "Addr detect" y se nos pondrán en amarillo las direcciones de los controladores conectados al Master.

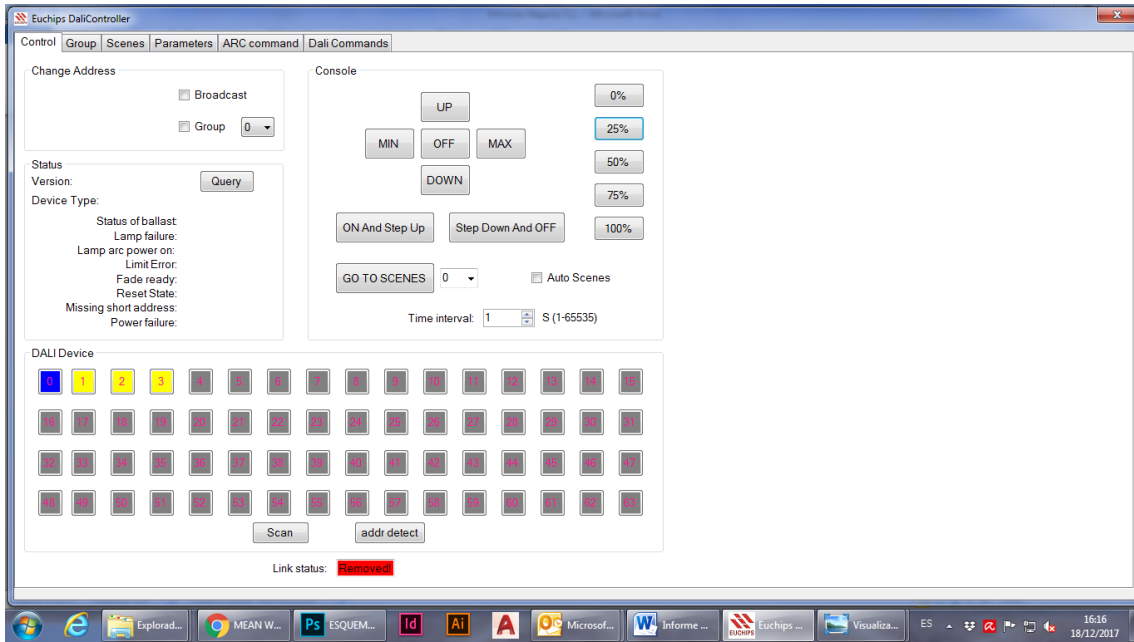
En caso de que no tuviéramos ninguna dirección preseleccionada, debemos de darle al botón "Scan" y posteriormente al botón "Addr detect".



Una vez hecho esto ya podemos comenzar a configurar nuestra instalación.

Para comprobar que realmente está conectado, hacemos doble click en la casilla 0, y posteriormente en el recuadro de "Console", jugamos con los porcentajes y la intensidad de la tira de Led debería variar.

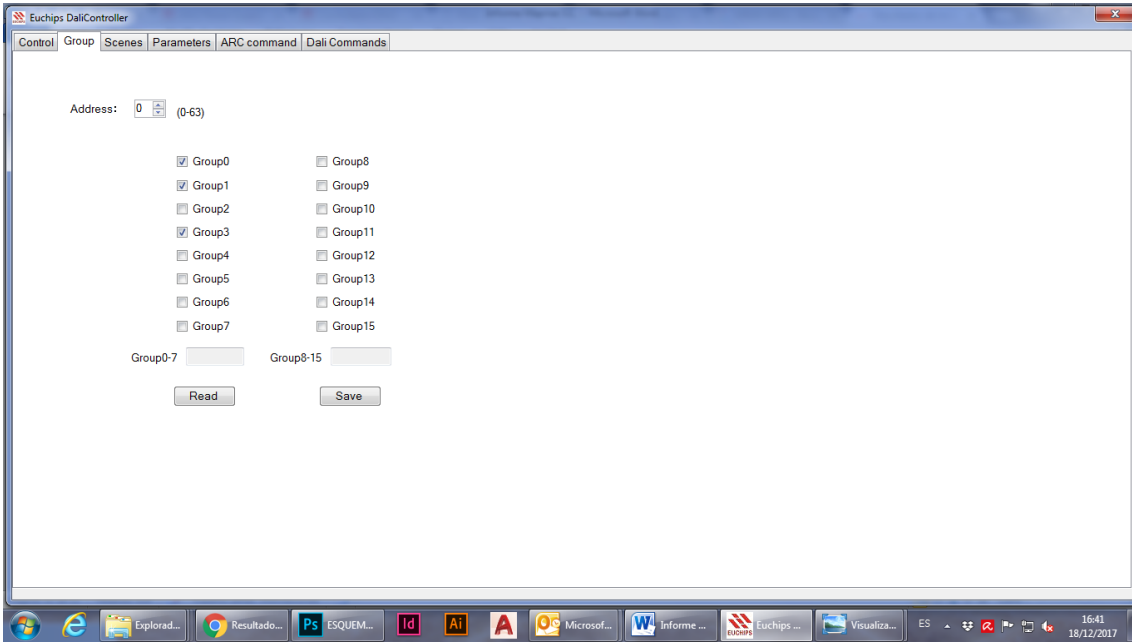
Si seleccionamos la pestaña "Broadcast" y jugamos con los porcentajes, debería de cambiar la iluminación de TODAS nuestras tiras.



PROGRAMAR GRUPOS

Para programar en grupos, vamos a la pestaña de "Group" en la parte superior. En "Address" seleccionamos que controlador deseamos configurar, por ejemplo el "00" y hacemos Click en aquellos grupos en los que deseamos incluir el controlador "00". Posteriormente le damos a "Save" y ya habremos guardado esta configuración.

Si ya tenemos una configuración guardada previamente, si le damos al botón "Read" nos aparecerá dicha configuración.



Lo que conseguimos con esto, es que por ejemplo con el controlador SR-2400TG que tiene para controlar hasta 4 grupos, podemos encender, apagar o dimar las tiras de Led en función de en qué grupo estén incluidas.



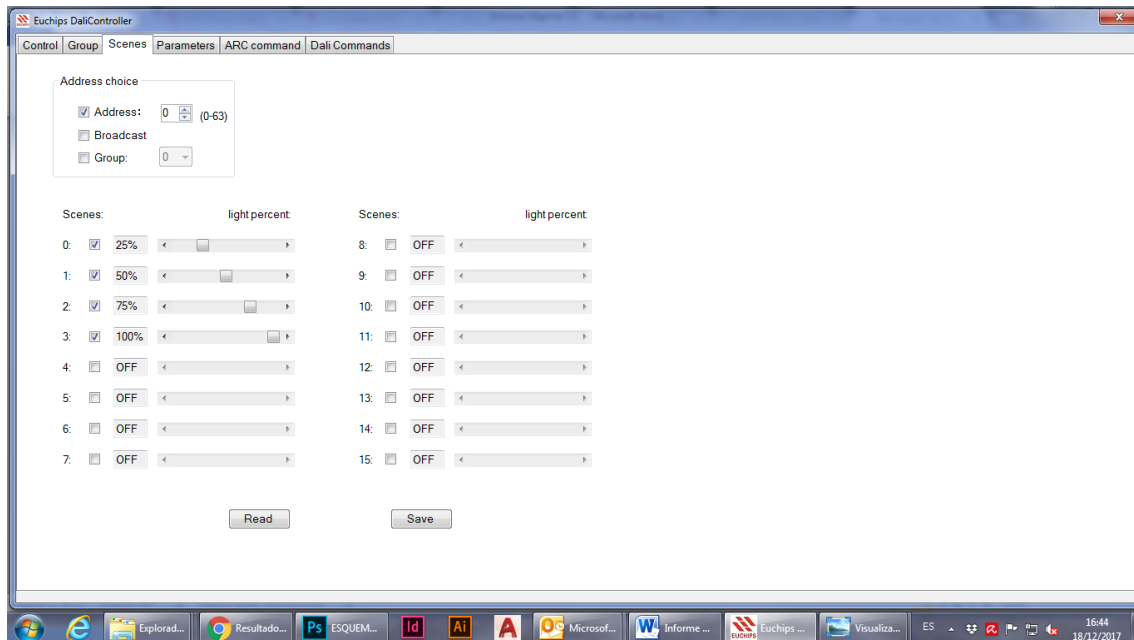
Por ejemplo, imagínense que en el grupo 1 metemos las direcciones "00", "01" y "03". Al pulsar en grupo 1, estas tres tiras se encenderán o apagarán, y al mantener pulsado se dimarán.

PROGRAMAR SCENAS

Para programar escenas vamos a la pestaña de "Scenes". En ella seleccionamos la casilla de "Address" y escogemos que controlador queremos configurar, por ejemplo el "00".

Un vez escogido, seleccionaremos que escenas queremos y a continuación le damos a "Save" y ya habremos guardado esta configuración.

Al igual que ocurre en la pestaña grupos, si ya existe una configuración guardada previamente podemos consultarla con el botón "Read".



Lo que conseguimos con esto, es que por ejemplo con el controlador SR-2400TS que tiene para controlar hasta 4 escenas, podemos crear distintas combinaciones en función de las escenas programadas previamente.



Por ejemplo tal y como mostramos en la imagen del programa, seleccionamos la dirección "00" y le programamos 4 escenas que en este caso son:

- Escena 1: 25%
- Escena 2: 50%
- Escena 3: 75%
- Escena 4: 100%

Un vez guardado, en nuestro mando podremos escoger que escena deseamos.

OTROS CONTROLES

A parte de estos 2 controladores, disponemos de otros como por ejemplo el SR-2400TL.



Este controlador no necesita ser programado, una vez se conecta a la señal Dali, va a controlar 4 luminarias que en este caso serán la "00", "01", "02" y la "03".

Las luminarias se controlarán de forma individual y se podrán encender, apagar y dimar.

Otro controlador que disponemos es el SR-2300TS DIM.



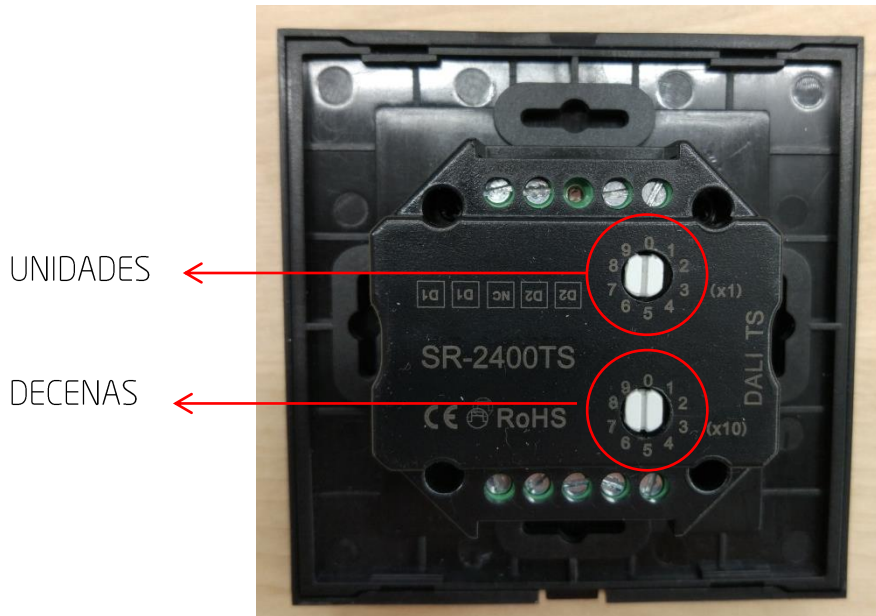
Este mando tiene la característica peculiar de que no funciona con pilas como los demás sino que ha de ser alimentado por una fuente de tensión de entre 12V y 36V.

Tenemos por una parte el botón de encendido, justo debajo tenemos 3 botones con los que puedes escoger 3 escenas a diferencia de las 4 escenas del SR-2400TS.

En la parte derecha escogeremos que tira deseamos controlar y con la paleta del medio controlaremos la intensidad de la tira.

Otros datos importantes

Otro dato importante a tener en cuenta es que en la parte de atrás de todos los mandos aparecen 2 ruedecitas para escoger 64 direcciones que van del 00 al 63.



La forma de funcionamiento de estas ruedas es la siguiente. Imaginémonos que tenemos el SR-2400TS que puede controlar 4 escenas. Si la dirección que indicamos atrás es la "00", vamos a poder controlar 4 escenas, la "00", "01", "02" y "03".

Si giramos la primera rueda y la ponemos en el 1, vamos a poder controlar las escenas "01", "02", "03" y "04" y así sucesivamente.

Lo mismo va ocurrir con los demás mandos, por ejemplo si tenemos el SR-2400TL que es el que controla cada controlador por individual, en función de la posición de la rueda vamos a controlar 4 controladores u otros 4 controladores distintos.